



Chiave dinamometrica

Art. 965 966

967 968

969 970

971

DATI TECNICI

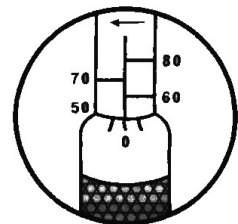
	967	966	965	971	968	969	970
Range Nm	6-30	19-110	42-210	70-350	100-500	140-700	140-980
Attacco	6,3 (1/4)	10 (3/8)	12,5 (1/2)	12,5 (1/2)	20 (3/4)	20 (3/4)	25 (1)
Divisione	0,2	0,5	1,0	2,5	2,5	2,5	7,0

COME USARLA

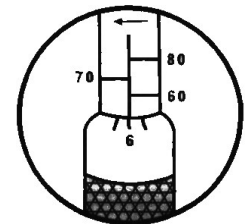
- Bilanciare la chiave in mano con le graduazioni visibili con la freccia marcata sulla scala elementare poi sbloccare l'impugnatura zigrinata tirando il manicotto.
- Impostare la coppia di torsione richiesta girando l'impugnatura zigrinata per leggere l'esatta coppia sulla scala graduata.

ESEMPIO: 56 piedi Libre

- Girare l'impugnatura zigrinata fino alla zero graduato sul bordo smussato dell'impugnatura zigrinata che è allineata con la linea verticale sulla custodia ed è anche graduata con i 50 piedi Libre.
- Girare l'impugnatura zigrinata in senso orario fino ad una graduazione di 6 piedi Libre sul livello del bordo dell'impugnatura che è in linea con la linea verticale sulla custodia.
- Bloccare l'impugnatura saldamente spingendo il manicotto, e ora la chiave è impostata a 56 piedi , Libre che è pronta per l'uso .



- Installare la bussola adatta o il collegamento all'attacco quadro e applicarlo al dado o alla sfera e tirare l'impugnatura fino a quando si senta e / o si percepisca un click dalla chiave. Rilasciare il tiro e la chiave automaticamente si reimposta per la prossima operazione.



Non continuare a tirare dopo il rilascio della chiave. Usare una particolare cura con una impostazione bassa di torsione che si fermerà quando la chiave fa' click

PRECAUZIONI

- Se la chiave non è stata usata o è stata usata per un po' di tempo, farla funzionare molte volte impostandola ad una bassa torsione che permette allo speciale lubrificante interno di riscaldare le parti interne di lavoro.
- Quando la chiave non è in uso, continuare a fare le regolazioni impostandola ad una bassa torsione.
- Non girare l'impugnatura al disotto della più bassa torsione impostata.
- Non continuare a tirare sulla chiave dopo che la pre - impostazione della torsione sia stata raggiunta e la chiave sia stata rilasciata. La pressione deve essere tolta dall'impugnatura e alla sarà permesso di reimpostarsi da sola, continuare ad applicare la pressione dopo che la chiave è stata rilasciata, risulterà dannoso per le parti che sono in torsione applicare più di una specifica coppia di torsione.
- L'attrezzo è robusto e designato per un uso da officina, ma è anche uno strumento di misurazione di precisione e dovrebbe essere trattato così.
- Pulire la chiave strofinando. Non immergerla in nessun tipo di detergente che può incidere sullo speciale lubrificante per la pressione alta con cui la chiave è stata impacchettata in fabbrica.
- Questa chiave dinamometrica è stata calibrata e testata prima di lasciare la fabbrica e la precisione è di $\pm 3\%$.
- La chiave è adatta per misurare solo la torsione ammessa, che si può trovare nella tabella di sopra.

Questo è uno strumento di misurazione di precisione.
La calibrazione devono essere fatte regolarmente e la responsabilità è del proprietario.