

Art. 965 966
967 968
969 970
971



Chiave dinamometrica

DATI TECNICI

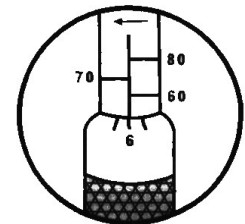
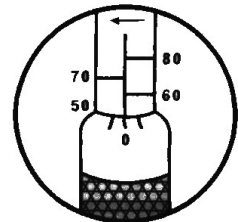
	967	966	965	971	968	969	970
Range Nm	6-30	19-110	42-210	70-350	100-500	140-700	140-980
Attacco	6,3 (1/4)	10 (3/8)	12,5 (1/2)	12,5 (1/2)	20 (3/4)	20 (3/4)	25 (1)
Divisione	0,2	0,5	1,0	2,5	2,5	2,5	7,0

COME USARLA

- A. Bilanciare la chiave in mano con le graduazioni visibili con la freccia marcata sulla scala elementare poi sbloccare l'impugnatura zigrinata tirando il manicotto.
- B. Impostare la coppia di torsione richiesta girando l'impugnatura zigrinata per leggere l'esatta coppia sulla scala graduata.

ESEMPIO: 56 piedi Libre

1. Girare l'impugnatura zigrinata fino alla zero graduato sul bordo smussato dell'impugnatura zigrinata che è allineata con la linea verticale sulla custodia ed è anche graduata con i 50 piedi Libre.
 2. Girare l'impugnatura zigrinata in senso orario fino ad una graduazione di 6 piedi Libre sul livello del bordo dell'impugnatura che è in linea con la linea verticale sulla custodia.
 3. Bloccare l'impugnatura saldamente spingendo il manicotto, e ora la chiave è impostata a 56 piedi , Libre che è pronta per l'uso .
- C. Installare la bussola adatta o il collegamento all'attacco quadro e applicarlo al dado o alla sfera e tirare l'impugnatura fino a quando si senta e / o si percepisca un click dalla chiave. Rilasciare il tiro e la chiave automaticamente si reimposta per la prossima operazione.



Non continuare a tirare dopo il rilascio della chiave. Usare una particolare cura con una impostazione bassa di torsione che si fermerà quando la chiave fa' click

PRECAUZIONI

1. Se la chiave non è stata usata o è stata usata per un po' di tempo, farla funzionare molte volte impostandola ad una bassa torsione che permette allo speciale lubrificante interno di riscaldare le parti interne di lavoro.
2. Quando la chiave non è in uso, continuare a fare le regolazioni impostandola ad una bassa torsione.
3. Non girare l'impugnatura al disotto della più bassa torsione impostata.
4. Non continuare a tirare sulla chiave dopo che la pre - impostazione della torsione sia stata raggiunta e la chiave sia stata rilasciata. La pressione deve essere tolta dall'impugnatura e alla sarà permesso di reimpostarsi da sola, continuare ad applicare la pressione dopo che la chiave è stata rilasciata, risulterà dannoso per le parti che sono in torsione applicare più di una specifica coppia di torsione.
5. L'attrezzo è robusto e designato per un uso da officina, ma è anche uno strumento di misurazione di precisione e dovrebbe essere trattato così.
6. Pulire la chiave strofinando. Non immergerla in nessun tipo di detergente che può incidere sullo speciale lubrificante per la pressione alta con cui la chiave è stata impacchettata in fabbrica.
7. Questa chiave dinamometrica è stata calibrata e testata prima di lasciare la fabbrica e la precisione è di $\pm 3\%$.
8. La chiave è adatta per misurare solo la torsione ammessa, che si può trovare nella tabella di sopra.

Questo è uno strumento di misurazione di precisione.
La calibrazione devono essere fatte regolarmente e la responsabilità è del proprietario.